

Sense Connect センサー一覧

＝ SB C&S

Sense Connect接続可能センサー一覧

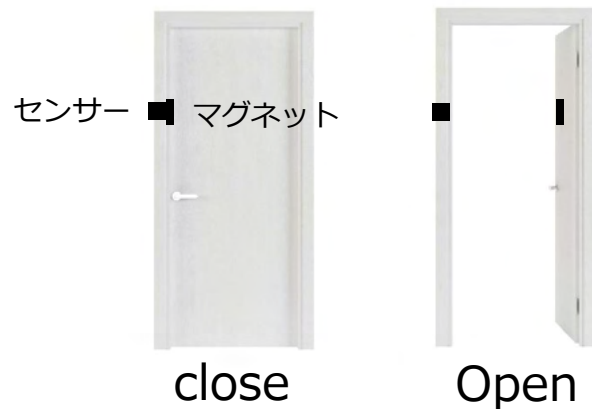
センサーの種類	製品名	型番	メーカー名	イメージ
磁気	マグネットセンサー	iBS05H	レンジャーシステムズ(株)	
温度/湿度 (防水防塵)	温湿度センサー	iBS03T	レンジャーシステムズ(株)	
温度 (防水防塵・延伸タイプ)	防水防塵・プローブ温度センサー	iBS03TP	レンジャーシステムズ(株)	
温度/湿度	Logtta WR	UNI-01-X002	ユニ電子(株)	
温度/湿度 (冷蔵庫向け)	Logtta Cable	UNI-01-C003	ユニ電子(株)	
CO2/PM2.5/温度/湿度	Bluetooth 環境センサー	RS-BEVS1	ラトックシステム(株)	
ガス検知	ポータブルガスモニター	GX-3R Pro	理研計器(株)	
CO2	Logtta CO2	UNI-02-A001	ユニ電子(株)	
ToF距離センサー	ToF距離センサー	iBS03R	レンジャーシステムズ(株)	

センサーイメージ (磁気センサー)



活用イメージ

マグネット (付属) が近づくとセンサーが 反応し、
ドアの開閉状態を把握可能



仕様

本体外形寸法	幅38mmx奥行38mmx高さ9mm
重量	約12g (電池含む)
電源	ボタン型リチウム電池CR2032
電池寿命	約7年 (default setting)
動作温度範囲	本体部 -20℃~60℃ (結露無き事)
通信規格	Bluetooth5: Bluetooth Low Energy(BLE)対応
耐落下	約2m
送信出力	0dBm(default)
防水	IP65程度
認証	TELEC/FCC/CE
検知距離目安	約10mm以内 (磁石とセンサー間)

データログ

	obnizID	RSSI	ドア
20xx/x/x 09:00:02	1111-1111	-50	open
20xx/x/x 09:10:24	1111-1111	-50	close
20xx/x/x 09:21:50	1111-1111	-50	close
20xx/x/x 09:32:11	1111-1111	-50	open
20xx/x/x 09:42:30	1111-1111	-50	close
20xx/x/x 09:53:40	1111-1111	-50	close
20xx/x/x 10:05:55	1111-1111	-50	close
20xx/x/x 10:16:01	1111-1111	-50	close
20xx/x/x 10:26:27	1111-1111	-50	close
20xx/x/x 10:37:54	1111-1111	-50	close

※数字はダミーです。

センサーイメージ (温湿度センサー)



活用イメージ

倉庫やオフィスなどの温度計測などに活用



仕様

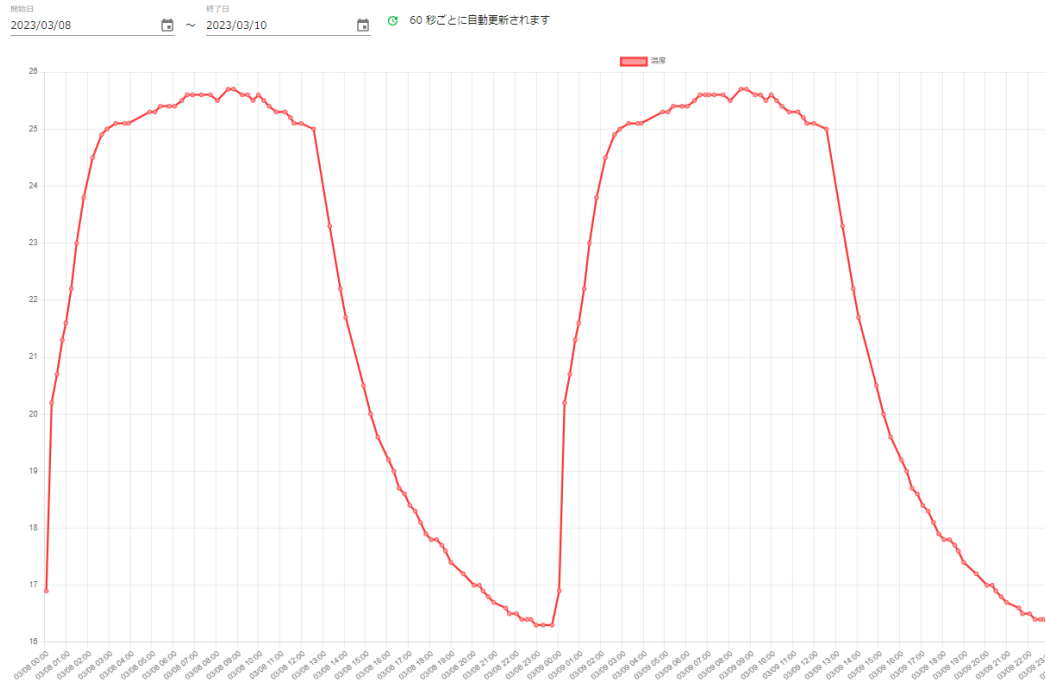
本体外形寸法	幅43mmx奥行43mmx高さ14.8mm
重量	約24g (電池含む)
電源	ボタン型リチウム電池CR2450
電池寿命	約3年 (default setting)
運用温湿度	-20℃ ~ 70℃ / 0 ~ 95%RH
通信規格	Low Energy 4.2、5.0
耐落下	約2m
送信出力	+5dBm(default)
防水	IP67
認証	TELEC/FCC

iBS03Tダッシュボードイメージ

温度/湿度

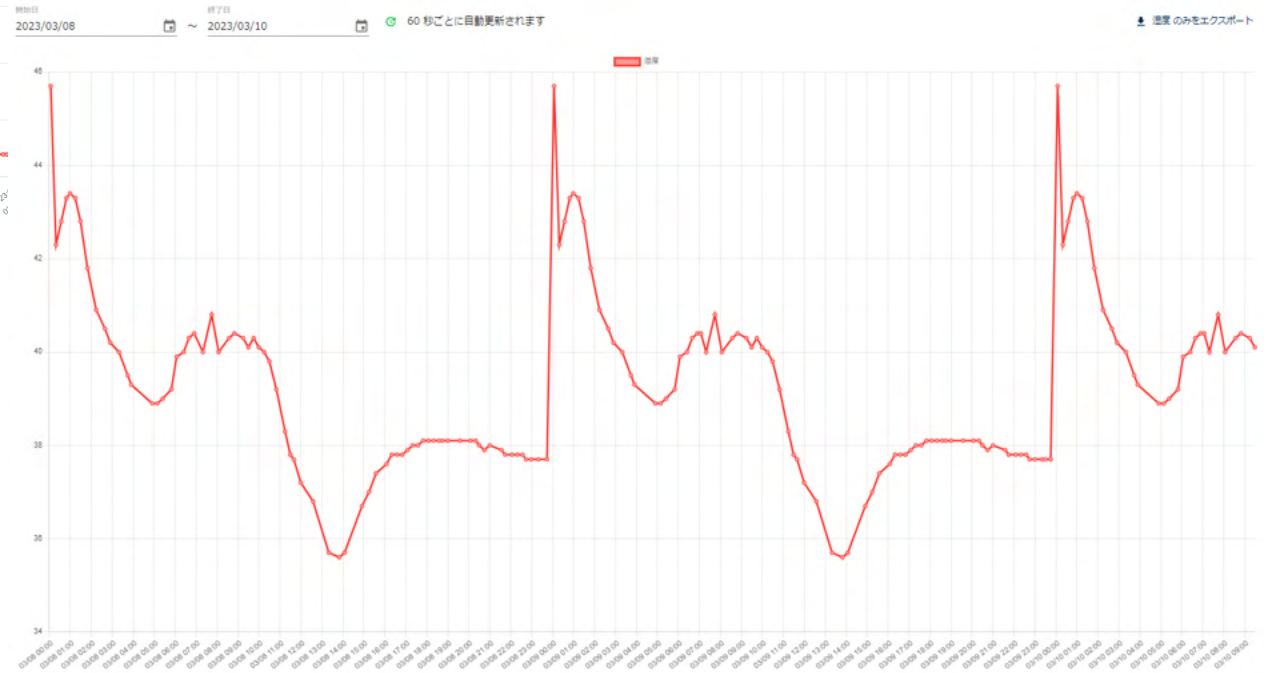
SB C&S

温度グラフ



温度グラフ

湿度グラフ



湿度グラフ

※グラフはダミーです。

iBS03TP仕様

温度

SB C&S

センサーイメージ（防水防塵・プローブ温度センサー）



活用イメージ

冷蔵庫や冷凍庫など、庫内温度の測定に活用



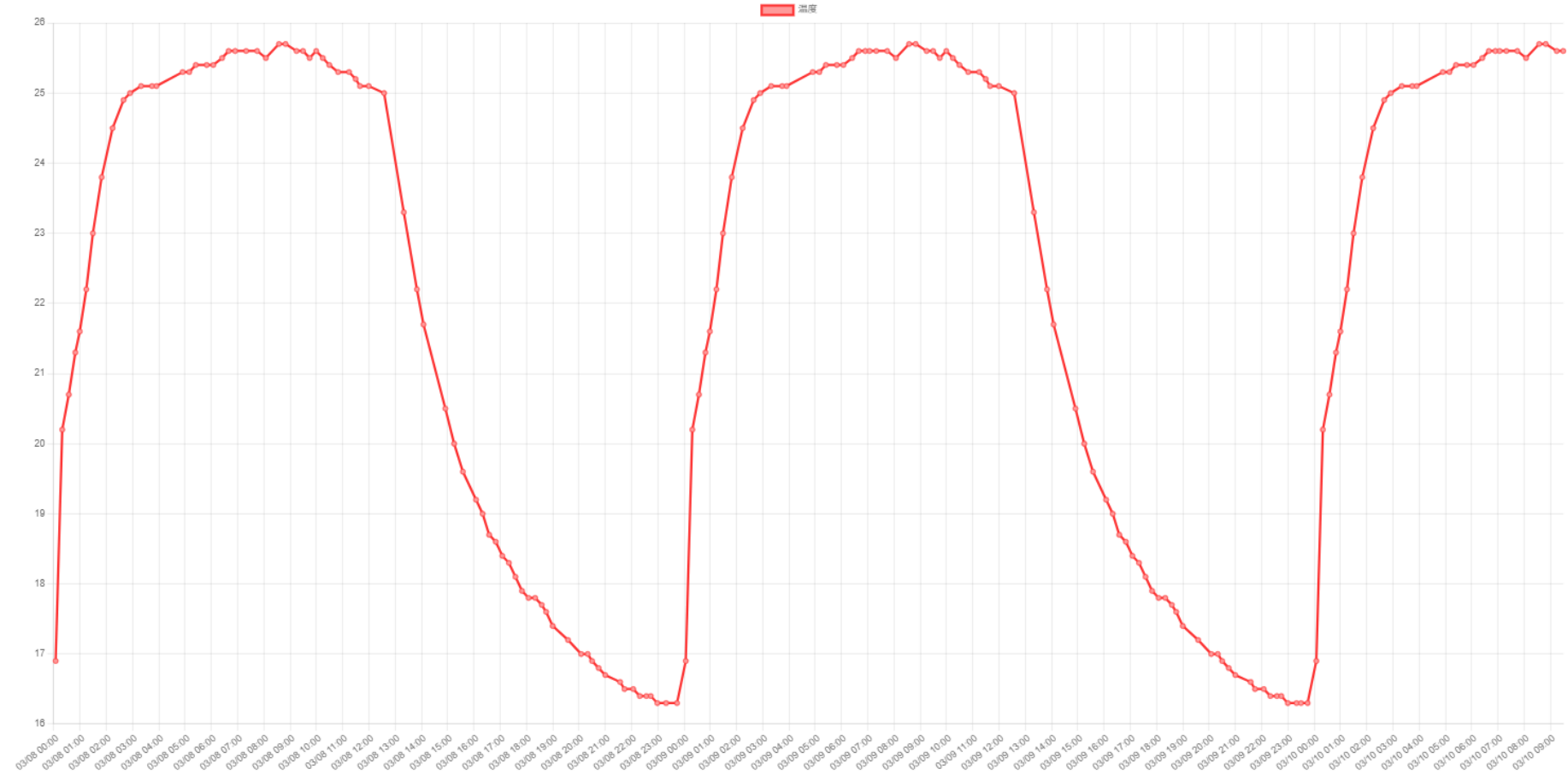
実際の設置イメージ

仕様

本体外形寸法	幅43mmx奥行43mmx高さ14.8mm ケーブル長：2M,プローブセンサー：1.2 x 30mm
重量	約24g（電池含む）（ケーブル含まず）
電源	CR2450 x 1
電池寿命	約3年（default setting）
運用温湿度	本体：-20℃～70℃ / 0～95%RH プローブセンサー：-50～150℃
通信規格	Low Energy 4.2、5.0
耐落下	約2m
送信出力	+5dBm(default)
防水	IP65
認証	TELEC/FCC

温度グラフ

開始日 2023/03/08 終了日 2023/03/10 60 秒ごとに自動更新されます 温度のみをエクスポート



温度グラフ

※グラフはダミーです。 8

UNI-01-X002仕様

温度/湿度

SB C&S

センサーイメージ（温湿度センサー）



活用イメージ

サーバールームの温度管理等に活用



仕様

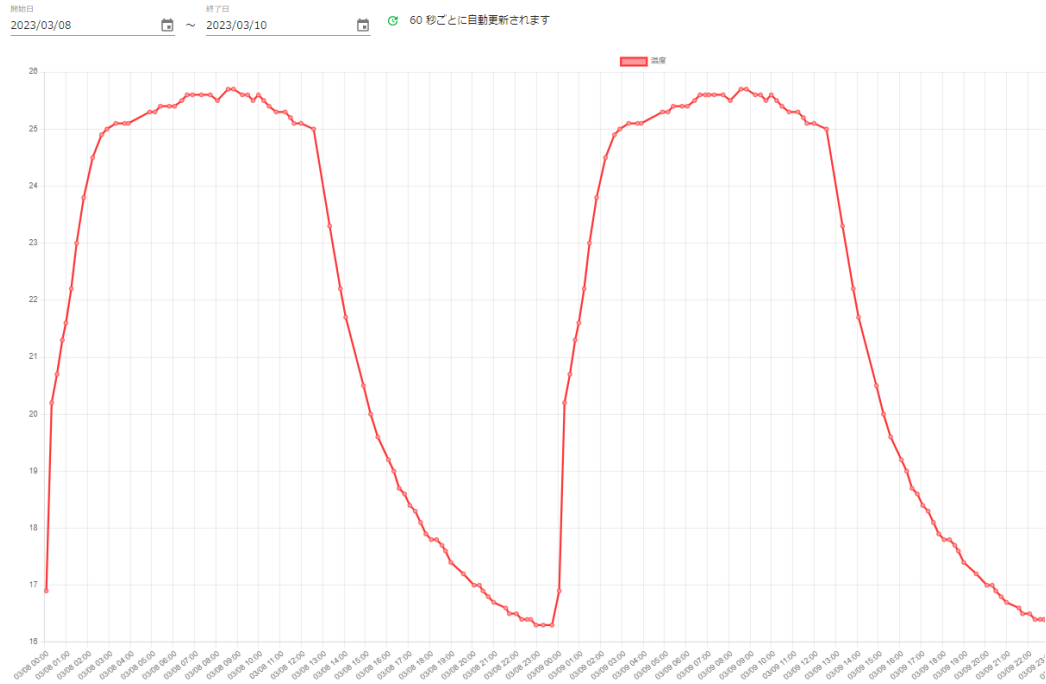
本体外形寸法	幅22×奥行40×高さ8mm
重量	約24g（電池含む）
電源	ボタン型リチウム電池CR2032
電池寿命	最長約2年（ビーコンモード測定周期300秒の場合）
動作温度範囲	本体部 -20℃～60℃（結露無き事）
センサ構造	高分子薄膜式 Sensirion社（スイス）SHT20搭載
測定温度範囲・精度	-20℃～60℃ ±0.3℃（結露無き事）
測定湿度範囲・精度	0～100%RH ±3%Typ.
通信規格	Bluetooth4.0 Single mode
通信距離	約20m（周囲環境に依存）
保護ケース外形	幅40x奥行54x高さ15mm（突起部含まず）
保護ケース材質	PP（ポリプロピレン）
保護ケース重量	IP64相当
最大センサ接続数	100以上可能

UNI-01-X002ダッシュボードイメージ

温度/湿度

SB C&S

温度グラフ



温度グラフ

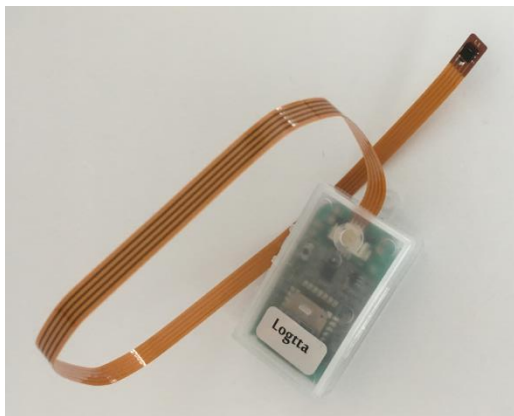
湿度グラフ



湿度グラフ

※グラフはダミーです。 10

センサーイメージ（温度/湿度（冷蔵庫向け））



活用イメージ

冷蔵庫や冷凍庫など、庫内温度の測定に活用



仕様

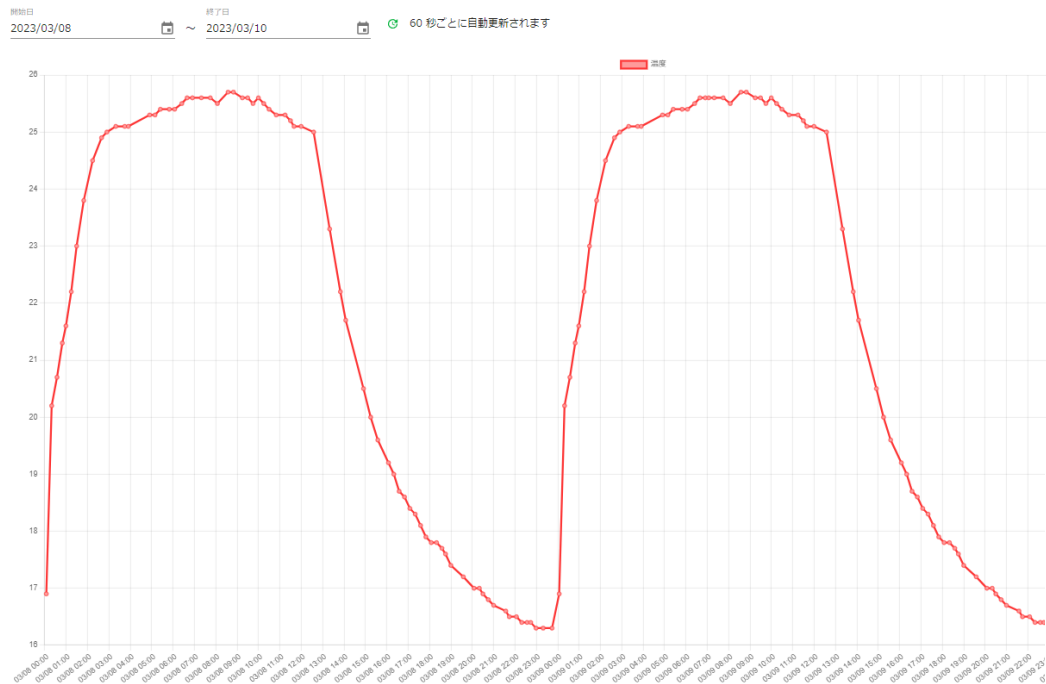
本体外形寸法	幅22×奥行40×高さ8mm
重量	約12g（電池含む）
電源	CR2032 x 1
電池寿命	最長約2年（ビーコンモード測定周期300秒の場合）
動作温度範囲	本体部 -10℃～60℃（結露無き事）
センサ構造	高分子薄膜式 Sensirion社（スイス）SHT20搭載
測定温度範囲・精度	-40℃～125℃ ±0.3℃（結露無き事）
測定湿度範囲・精度	0～100%RH ±3%Typ.
通信規格	Bluetooth4.0 Single mode
通信距離	約20m（周囲環境に依存）
保護ケース外形	幅27×奥行45×高さ12mm（突起部含まず）
保護ケース材質	PP（ポリプロピレン）
保護ケース重量	約4g
最大センサ接続数	100以上可能

UNI-01-C003ダッシュボードイメージ

温度/湿度

SB C&S

温度グラフ

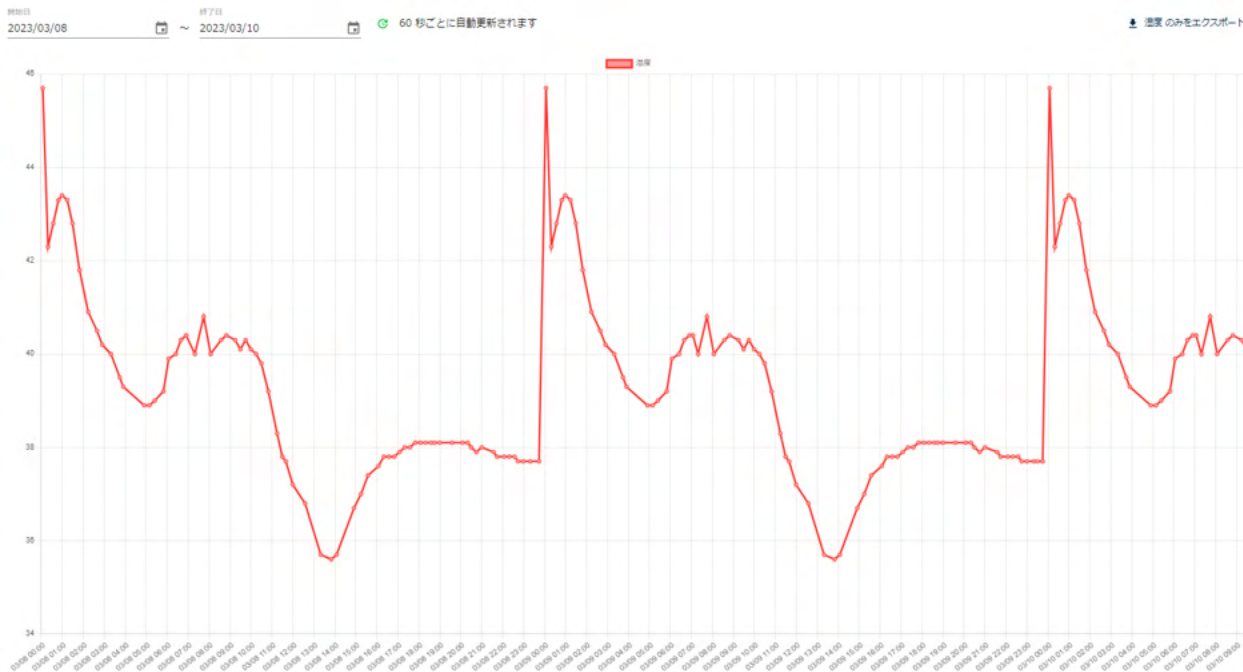


温度グラフ

湿度グラフ



湿度グラフ



湿度グラフ

※グラフはダミーです。 12

RS-BEVS1仕様

CO2/PM2.5/温度/湿度

SB C&S

センサーイメージ (CO2/PM2.5/温度/湿度)



活用イメージ

オフィス・飲食店・工場などの人の集まる場所で活用



仕様

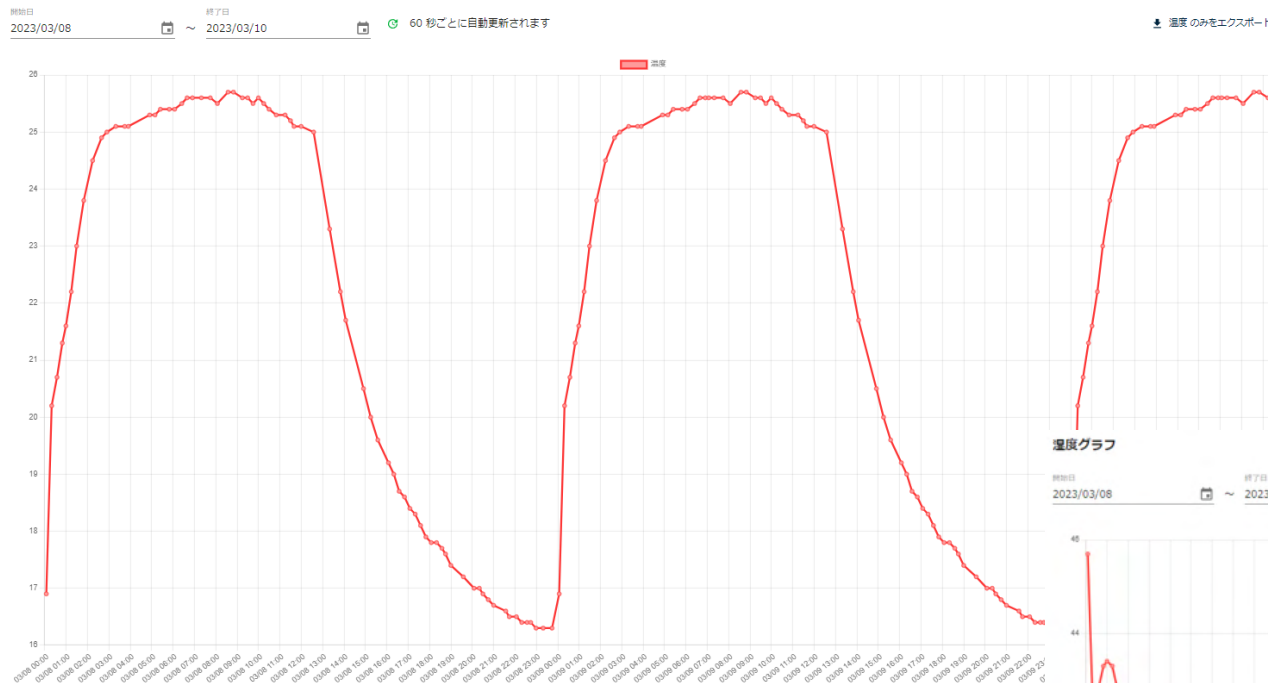
本体外形寸法	幅76mmx奥行36mmx高さ76mm
重量	約120g (本体のみ)
電源	5V 1A (Micro-USBポートより供給)
準拠規格	Bluetooth 5
使用周波数帯域	2.4GHz
通信距離	最大20m (見通し)
センサー (CO2)	方式: PA方式 (光音響方式) (PASens®技術) 計測可能レンジ: 0~40,000ppm 精度: 400~2,000ppmの条件下で±50ppm + 5%
センサー (PM)	精度: 0~100µg/m3±10µg/m3 100~1000µg/m3±10% 【PM計測値の表示内容】 PM1.0: 1m3あたりに含まれる粒子径0.3~1.0µmの全重量 (µg) PM2.5: 同様に粒子径0.3~2.5 µmの全重量 (µg) PM4: 同様に粒子径0.3~4.0 µmの全重量 (µg) PM10: 同様に粒子径0.3~10.0µmの全重量 (µg)
センサー (温度)	計測可能レンジ: 5 ~ 60℃ 精度: ±0.2℃
センサー (湿度)	計測可能レンジ: 0 ~ 100% 精度: ±3.5%RH (±2%@20~80℃)
動作環境	温度: 0~40℃、湿度: 10~90% (ただし結露しないこと)

RS-BEVS1ダッシュボードイメージ

CO2/PM2.5/温度/湿度

SB C&S

温度グラフ



温度グラフ

湿度グラフ



湿度グラフ

※グラフはダミーです。 14

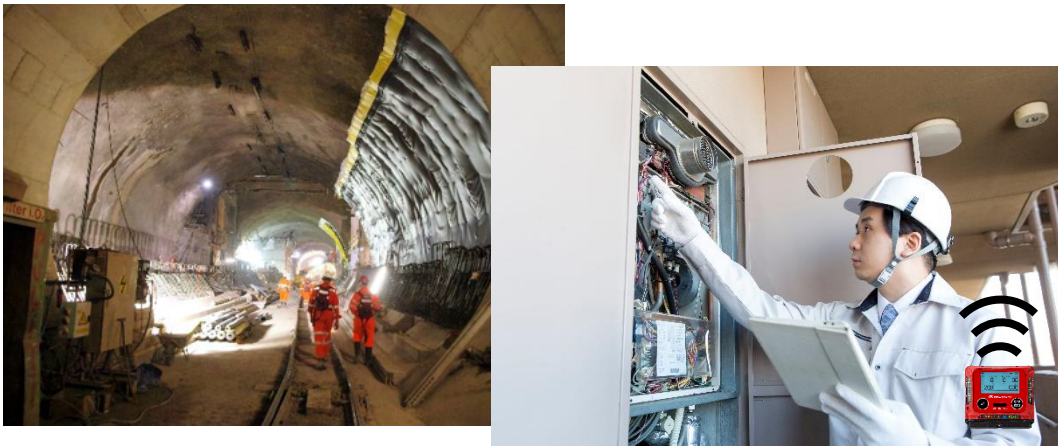
GX-3R Pro仕様

センサーイメージ (ガス検知)



活用イメージ

洞道、トンネルのガス検知等に活用



腕に巻いて活用

ガス検知

SB C&S

仕様

本体外形寸法	幅73mmx奥行26mmx高さ65mm (充電電池使用時) 幅73mmx奥行34mmx高さ65mm (乾電池使用時)
重量	約120g (充電電池使用時) 約140g (乾電池使用時)
電源	リチウムイオン充電電池または単4形アルカリ乾電池 2本
連続使用時間	ロングバッテリーモードON時: 約40時間 ロングバッテリーモードOFF時: 約25時間
使用温度/湿度範囲	-40~+60℃(急変なきこと) 0~95%RH (結露なきこと)
仕様圧力範囲	80~120kPa (防爆適用範囲は80~110kPa)
無線仕様	Bluetooth 4.2 (Bluetooth Low Energy)
検知方法	拡散式
検知原理	ニューセラミック式, 非分散型赤外線式, 定電位電解式
検知範囲	0~100%LEL(HC/CH4)、0~25.0vol%(O2) 0~20.00ppm(SO2)、 0~5.00vol% or 0~10000ppm(CO2)
警報設定値	第3警報まで任意設定可
警報の種類	ガス警報、故障警報 (オプション) パニック警報、マ ンダウン警報
防爆の種類	本質安全防爆構造
防爆等級	Ex ia II C T4 Ga
保護等級	IP66/68相当
認証	国内防爆, ATEX, IECEx, INMETRO (ブラジル), MED (欧州船用機器指令), EN 60079-29-1, EN 50104, JIS, JG (国土交通省) 型式承認, EN 45544
CEマーキング	EMC指令、ATEX指令、RoHS指令

	obnizID	RSSI	一酸化炭素	酸素	硫化水素
20xx/x/x 09:00:02	1111-1111	-50	0	20.9	0
20xx/x/x 09:10:24	1111-1111	-50	0	25.2	0
20xx/x/x 09:32:11	1111-1111	-50	0	22.2	0
20xx/x/x 09:42:30	1111-1111	-50	0	33.3	0
20xx/x/x 09:53:40	1111-1111	-50	0	44.5	0
20xx/x/x 10:05:55	1111-1111	-50	0	33.2	0
20xx/x/x 10:16:01	1111-1111	-50	0	19.0	0
20xx/x/x 10:37:54	1111-1111	-50	0	22.2	0

※数字はダミーです。

センサーイメージ (CO2)



活用イメージ

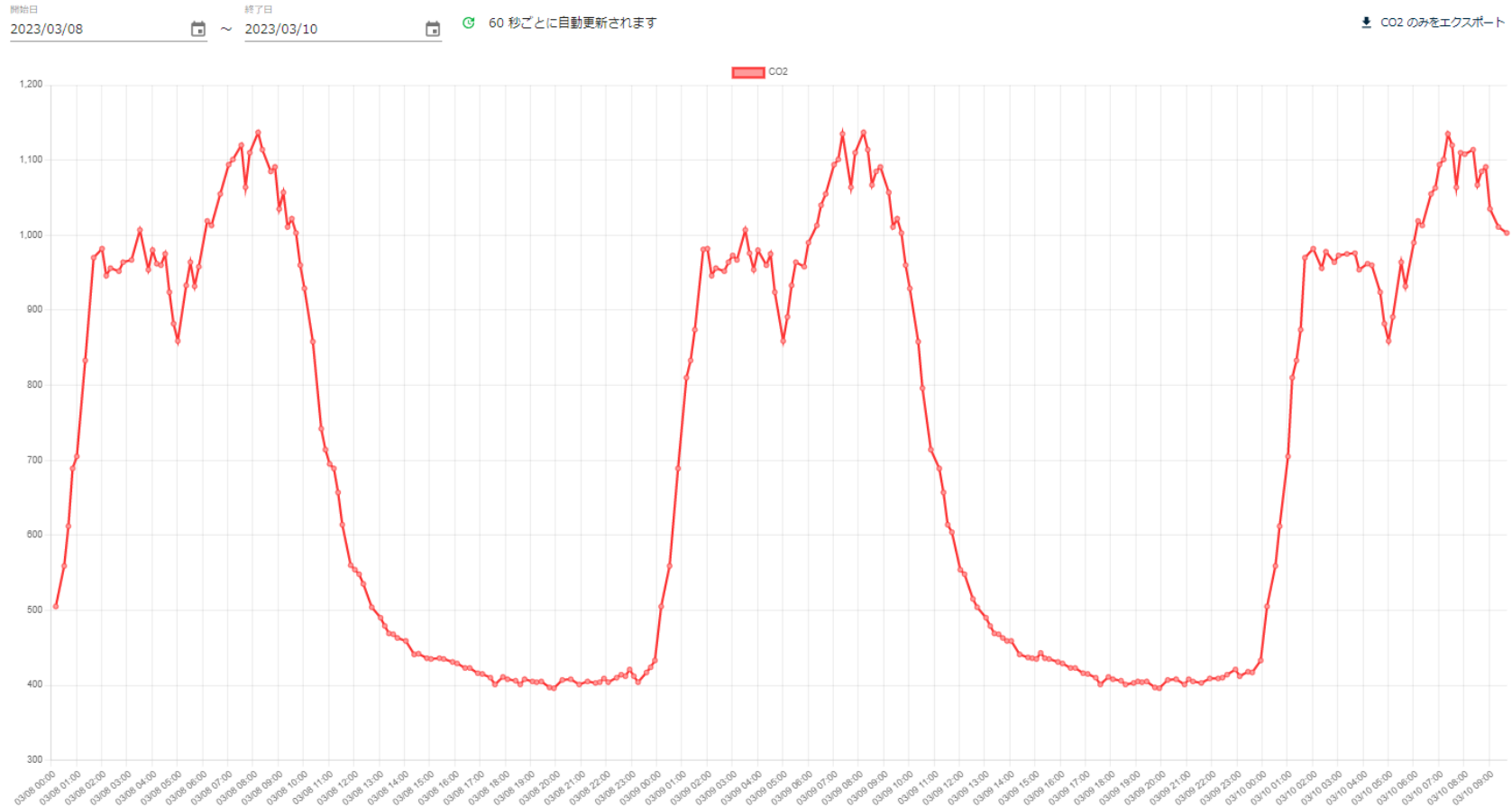
オフィス・飲食店・工場などの人の集まる場所で活用



仕様

CO2 センサー方式	NDIR
測定精度	± (30ppm * 測定値の3%)
使用温度範囲	-10℃~+50℃
ロガー機能	16,320レコード
電源	単三電池 2 本並列 または+5VDC をマイクロ USB コネクタから供給
電池寿命	約2カ月
無線通信規格	Bluetooth Smart (Bluetooth 4.0 Single Mode)

CO2グラフ



CO2濃度グラフ

センサーイメージ (ToF距離センサー)



活用イメージ

ゴミ箱残量検知やの倉庫の在庫有無検知などに活用



仕様

本体外形寸法	幅43mmx奥行43mmx高さ16.5mm
重量	約24g (電池含まず)
電源	CR2450 x 1 ※要確認
検知距離	短距離用：40～1,300mm (default) 長距離用：40～3,000mm
運用温湿度	本体：-20℃～70℃ / 0～95%
Bluetooth	Low Energy 4.2、5.0 対応
防水	IP65程度
送信出力	+5dBm(default setting)
BLE信号送信間隔	60秒毎
認証	TELEC/FCC/IC

データログ

	obnizID	RSSI	距離
20xx/x/x 09:00:02	1111-1111	-50	150
20xx/x/x 09:10:24	1111-1111	-50	160
20xx/x/x 09:21:50	1111-1111	-50	170
20xx/x/x 09:32:11	1111-1111	-50	174
20xx/x/x 09:42:30	1111-1111	-50	168
20xx/x/x 09:53:40	1111-1111	-50	179
20xx/x/x 10:05:55	1111-1111	-50	184
20xx/x/x 10:16:01	1111-1111	-50	182
20xx/x/x 10:26:27	1111-1111	-50	177
20xx/x/x 10:37:54	1111-1111	-50	190

※数字はダミーです。

 SB C&S